



STYLE

#38

2011

March, April, May

A R C H I T E C T U R E I N T E R I O R D E S I G N



სონი

არქიტექტურა ინტერიერი დიზაინი

აუმ არქიტექტსი

„აუმ არქიტექტსი“ არის პროფესიონალთა გუნდი, რომელიც ეწევა საკონსულტაციო მომსახურებას არქიტექტურის, საინჟინრო სამუშაოების, პროექტ-მენეჯმენტის და ინტერიერის დიზაინის საქმეში. „აუმ არქიტექტსი“ გააჩნია უმდიდრესი გამოცდილება საცხოვრებელი, კომერციული და სამრეწველო პროექტების შემუშავება-განხორციელების საქმეში.

ჩვენ გვჯერა, რომ შეზღუდული რესურსებით შესაძლებელია სრულყოფილად ფუნქციური შენობების და ინტერიერების შექმნა - სწორედ ამით განვსხვავდებით სხვებისგან. ჩვენ ვალიარებთ ინფორმაციული ტექნოლოგიების ფასეულობას და აქტიურად ვიყენებთ უახლეს ციფრულ ტექნოლოგიებს, პროგრამულ უზრუნველყოფას და ტექნიკას მშენებლობის სფეროში.

ჩვენი გუნდი

ჩვენს ორგანიზაციას სათავეში უდგანან უმაღლესი კვალიფიკაციის მქონე არქიტექტორები და პროექტ-მენეჯერები, რომლებსაც გააჩნიათ საკონსულტაციო საქმიანობის ვრცელი და მდიდარი გამოცდილება. კომპანიის მუშა ჯგუფი შეკრულია არქიტექტორებისგან, ინჟინრებისგან, მხაზველებისგან, ინ-

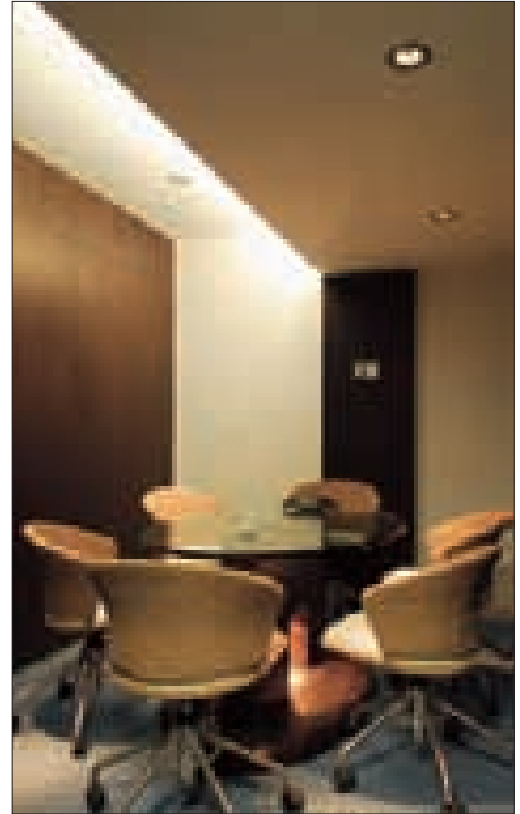
ტერიერის დიზაინერებისგან და სხვადასხვა სპეციალიზაციის დამხმარე კადრებისგან.

მანიშ დიკშიტი (არქიტექტორი) – „აუმ არქიტექტსის“ თანადამფუძნებელი.

მანიშ დიკშიტს, რომელსაც ზურგსუკან არქიტექტურის, ინტერიერის დიზაინისა და საინჟინრო სამუშაოების ნ-ნლიანი გამოცდილება აქვს, უმუშავია ისეთ კომპანიებთან, როგორცაა „ჰაფიზ კონტრაქტორი“ და „ნოზერ ვადია“. „აუმ არქიტექტსის“ დაფუძნებამდე, ბატონი დიკშიტი ასრულებდა წინასაპროექტო სამუშაოებს კომერციული და საცხოვრებელი ნაგებობების პროექტებისთვის, მუშაობდა არქიტექტორად „დი-აი-დი კონსალტანტში“. გარდა ზემოთქმულისა, ბატონი დიკშიტი პერიოდულად კითხულობს ლექციებს რაჩნა სანსადის ინტერიერის დიზაინის ინსტიტუტში.

უმა ანანდ დიკშიტი (არქიტექტორი) – „აუმ არქიტექტსის“ თანადამფუძნებელი.

ნაჩიკვტ ბორავაკე (არქიტექტორი) – „აუმ არქიტექტსის“ ასოცირებული პარტნიორი და მთავარი დიზაინერი.





AMRI India Pvt. Ltd. ოფისი

ავსოიხი - მანიშ ლეხუტი

„ელეგანტური სტილი თანამედროვე შტრიხებით“ - ყველაზე მოკლეა, ასე შეიძლება აღვწეროთ მუშაბაიში მდებარე ამ საოფისე ინტერიერის დიზაინი. საერთაშორისო ფარმაცევტული კომპანიის „AMRI India Pvt. Ltd.“ ოფისი, რომელიც განლაგებულია მუშაბაის ერთ-ერთ საქმიან რაიონში წამოჭიმული მაღალსართულიანი შენობის მე-12 სართულზე, ვრცელი და ღრმა ფილოსოფიურია. მანიშ დიკუიტის მიერ შექმნილი ინტერიერის დიზაინი ცვლის ჩვეულებრივი საოფისე გარემოს ესთეტიკას, მატებს მას ელეგანტურობას და არბილებს საქმიანი სიმკაცრის ატმოსფეროს. „დიზაინის თვალსაზრისით, სრული კარდბლანში მქონდა. ერთადერთი, რაც მომეთხოვებოდა, იყო 60 სამუშაო ადგილის გათვალისწინება და 45-დღიან ვადაში ჩატევა,“ ამბობს მანიშ დიკუიტი. „კომპანიის საქმიანობის სფეროს გათვალისწინებით, ჩვენ შევქმენით ისეთი ინტერიერი, რომელიც მისი ბრენდის იმიჯს განსაზღვრავდა და დადებით შთაბეჭდილებას მოახდენდა მომსახურებულზე.“

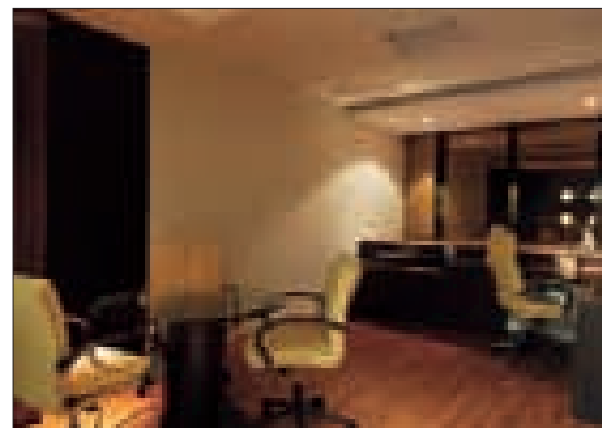
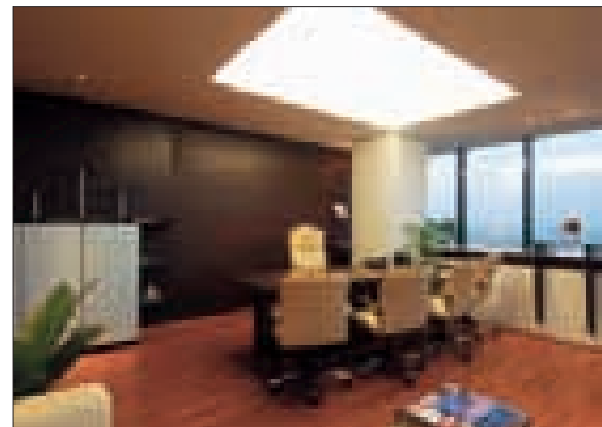
5350 კვადრატული ფუტის ფართობის მქონე ოფისში გამოყოფილია სხვადასხვა ფუნქციური ზონები - მისაღები, კრებების ოთახები, საკონფერენციო დარბაზები, აღმასრულებელი დირექტორისა და მისი თანაშემწეების კაბინეტები, პერსონალის სამუშაო სივრცე, დამხმარე სათავსო და დასასვენებელი ოთახები. ოფისში შესვლისთანავე, თქვენს ყურადღებას მიიპყრობს პრიალა თეთრი კაფელით მოპირკეთებული მისაღების კედლები და შესასვლელის პირდაპირ, მდივნის მაგიდის თავზე მოთავსებული კომპანიის ლოგო, რაც კიდევ ერთხელ უსვამს საზს კომპანიის საქმიანობის სფეროს - ფარმაცეპტოლოგიას. ოფისის სხვადასხვა ზონები სხვადასხვანაირ ფერებშია

გადაწყვეტილი, მათი დეკორი განსხვავდება იერარქიული პრინციპითაც.

ნებისმიერი ოფისისთვის აუცილებელია დამხმარე სათავსო, საკუჭნაო. ამ დამხმარე სივრცეს მანიშ დიკუიტმა რანგი აუმაღლა და დეკორატიული ფუნქცია მიანიჭა - სათავსოს კედლები ნიშებითაა დამშვენებული.

აღმასრულებელი დირექტორის კაბინეტში დგას სამუშაო მაგიდა (რომელიც საკმაოდ შორსაა სტანდარტულიგან) და კრებებისთვის განკუთვნილი მინისთავიანი მაგიდა. კედლებში დატანილი წრიული ლიობები ალაპაზებს ამ ჩაკეტილ სივრცეს. დირექტორის თანაშემწის კაბინეტის შექმნისას, მთავარი პრინციპი განმარტოება და სიმყუდროვე გახლდათ. ამის გათვალისწინებით, არქიტექტორმა გამოყო საკმაოდ დიდი სივრცე ნახევრად ოფიციალური სამუშაო შეხვედრებისთვის. ამ ოთახის ყველაზე მიმზიდველი კომპონენტია შესანიშნავი პანორამა, რომელიც უდაოდ ეხმარება კაბინეტის პატრონს განტვირთვაში. ორივე კაბინეტის დიზაინის მნიშვნელოვანი ელემენტია ხის ლამინატის იატაკი და ღია ფერის კედლები.

ოფისში ასევე მოწყობილია VIP-მოსაცდელი განსაკუთრებით მნიშვნელოვანი კლიენტებისთვის და დასასვენებელი ზონა თანამშრომლებისთვის, სადაც სუფევს წყნარი, დამამშვიდებელი ფერები. „ამ ოფისიდან ისეთი ლამაზი ხედები იშლება, რომ გადაეწყვიტე მაქსიმალურად შეემნარჩუნებინა სივრცის გახსნილობა და ვეცადე არ დამებრკოლებინა სხვადასხვა კუთხეებიდან გახსნილი პერსპექტივების ხილვადობა. ოფისის ზომას საზი გაუფსვი „სტრატეგიულ“ ადგილებში მცენარეების ჩადგმით,“ - ამბობს მანიშ.



Aum Architects

Aum Architects is a team of dedicated professionals engaged in consultancy services in the field of Architectural, Civil, Project Management and Interior Designing, with a wealth of project and development experience covering residential, commercial and industrial projects.

What sets us apart is that we believe in optimizing limited resources to design buildings and interiors that are functional. We recognise the value of information technology by amalgamating the latest digital technologies available with other relevant software and hardware tools in order to meet the challenges and demands of the construction industry in the current environment.

OUR TEAM

At the helm of our organisation, there are highly qualified Architects and Project Managers possessing vast and vivid experience in the field of consultancy. The organisation is backed up by Architects, Engineers, Draftsmen, Interior Architects in Mumbai, along with a dedicated supporting staff having qualifications in various fields.

Manish R Dikshit (B. Arch) Partner, Aum Architects.

With over 6 years experience in designing and consultancy in Architecture, Interior and Civil Work, Manish Dikshit embarked on his career by working with renowned architects such as Hafeez Contractor and Nozer

Wadia. Throughout his career Mr. Dikshit, an Interior Architect in Mumbai, has been involved in the preliminary design for various projects both commercial and residential and even worked as an architect with D.I.D Consultants before establishing Aum Architects. Mr. Dikshit is also a guest lecturer at the Rachna Sansad Institute of Interior Design.

Uma Anand Dikshit (B. Arch) Partner, Aum Architects.

Nachiket Borawake (B.Arch) Design Head and Associate – Aum Architects.

The office of AMRI India Pvt.

Author *Manish Dikshit*

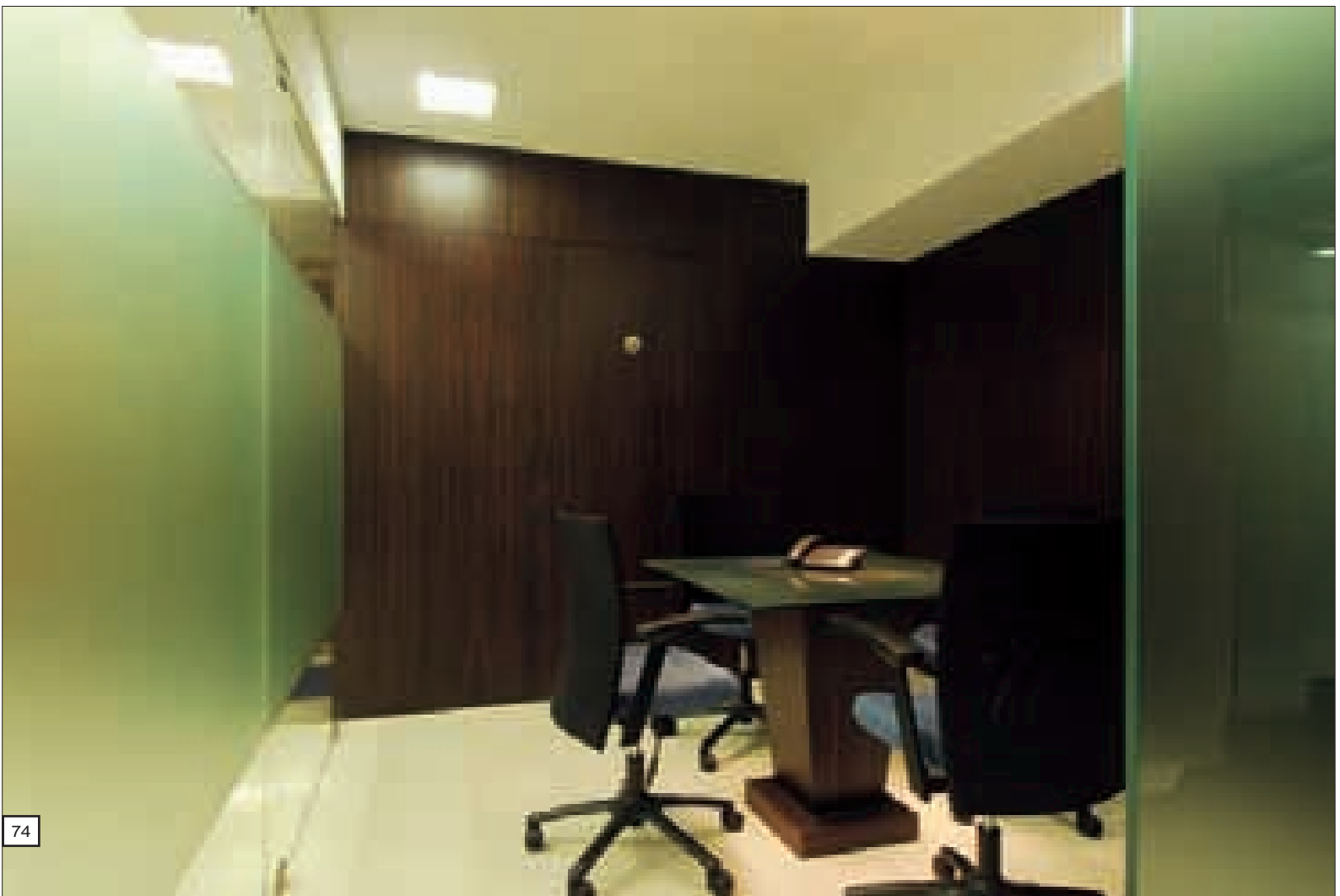
‘Elegant with a touch of the contemporary’ describes this Mumbai-based corporate office. Located in the 12th floor of Corporate Park in the central suburbs, the office of AMRI India Pvt. Ltd., a multi-national pharmaceutical company, looks spacious and sophisticated. Designed by Manish Dikshit, the interiors redefine the environment of a pharmaceutical company, making it look elegant rather than straight-laced. “I was given a free hand in terms of design. The only

requirement was to accommodate a staff of 60 and design the entire office within a time frame of 45 days,” says Manish Dikshit. “Keeping in mind their core business, the idea was to create a brand image that has an impact on the visitors.”

The 5,350 sq. ft. office is divided into different areas — reception, meeting rooms, conference rooms, MD’s cabin, visiting director’s cabin, CEO’s cabin, staff area, pantry and the rest rooms. As you enter the office, the

reception area dressed in white vitrified tiles captures your attention with the logo above the desk underscoring their profile as a pharmaceutical company. Each area is different from the other in terms of its decor, considering the hierarchy.

Manish has given different cubicles in the staff area for each department like marketing, sales and accounts. Natural tones and a purple carpet mark the staff area giving it a natural look. The peripheral passage finds



circular punctures adding interest to an otherwise dead wooden panel.

The most basic and important need of every office is the storage area. Here, Manish has tried to use it as a design element rather than just for utility. Niches are created to enhance the beauty of the wall.

The MD's cabin has a work table (though not your regular one!) along with another glass-top table for private meetings inside the cabin itself. Circular elements are created on wall panels for aesthetic appeal within this enclosed space. Moving ahead to the CEO's cabin, "Privacy was the basic criteria here," shares the architect and has provided enough space for an informal seating zone. The most attractive part of this room is the beautiful scenic view from the workstation that helps to de-stress during hectic working hours. Due to the irregular beam running through the ceiling, indirect lights are provided in the false ceiling for both the cabins. Laminated wooden flooring with off-white textured walls is an important design element in both these cabins.

Apart from this, the office also has an executive waiting lounge for their important clients. The pantry has subtle colours to give a break to the employees and allow them to chill. "As the office had a beautiful outside view, my main idea was to achieve maximum openings without hiding any of the views from different angles. Also, I have used planters in various places to highlight and show the office expanse," explains Manish.

With swanky interiors like this, no longer will an employee complain of a boring office ambiance, and what more — work will definitely become worship!

